

## 制度の見直し

### ◆均等割の軽減割合が見直されました

保険料均等割の軽減割合が、次のとおり見直されました。

	【令和元年度】	【令和2年度】
所得が次の金額以下の世帯	軽減割合	軽減割合
33万円（かつ、被保険者全員が所得0円） ※年金収入のみの場合、受給額80万円以下	8割軽減	7割軽減
33万円	8.5割軽減	7.75割軽減

### ◆均等割2割・5割軽減の範囲が見直されました

保険料均等割軽減のうち、2割・5割軽減に係る所得判定基準が、次のとおり見直されました。

	【令和元年度】	【令和2年度】
軽減割合	所得が次の金額以下の世帯	所得が次の金額以下の世帯
5割軽減	33万円 + (28万円 × 世帯の被保険者数)	33万円 + (28万5,000円 × 世帯の被保険者数)
2割軽減	33万円 + (51万円 × 世帯の被保険者数)	33万円 + (52万円 × 世帯の被保険者数)

### 国民健康保険（国保）の保険証が8月に更新されます

国民健康保険（国保）の保険証を8月に一斉更新します。

現在お使いの国保の保険証は、令和2年7月31日までお使いになれます。

7月中旬以降に自宅に簡易書留で郵送しますので、ご確認をお願いします。新しい国民健康保険の保険証は緑色です。

### 入院・外来で医療費が高額になる場合は限度額適用認定証の申請を

国民健康保険（国保）に加入している方は、入院時に「限度額適用認定証」（70歳未満課税世帯の方、70歳以上75歳未満現役並み所得の一部世帯の方）および「限度額適用・標準負担額減額認定証」（非課税世帯の方）を提示することにより、医療機関での支払額が、高額療養費の自己負担限度額までとなります。

限度額適用認定証の交付を希望される方は、福祉保健課医療給付係窓口で申請してください。

※町民税非課税世帯の場合は、入院時の食事代が減額されます。

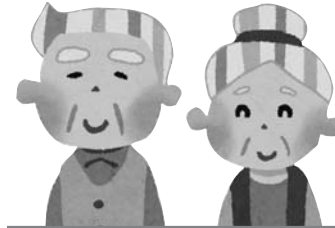
※すでに交付を受けている方も有効期限は7月31日までとなっています。8月以降有効の限度額適用認定証を希望される方は、あらためて申請が必要です。

■申請受付 7月17日(金)から

■申請に必要なもの

- ・印鑑
- ・個人番号カード（マイナンバーカード）または写真付き身分証明など

■問合せ 福祉保健課医療給付係（☎47-5555 総合福祉センター 窓口7番）



## 後期高齢者医療制度のお知らせ

### 被保険者証・限度額証の一斉更新

#### 令和2年度の保険料額を通知します

☆令和2年度の保険料額につきましては、7月中に個別にお知らせしますので、ご確認ください。  
保険料率、計算方法、軽減割合については、保険料額決定通知書と一緒に送られる「後期高齢者医療制度パンフレット」をご参照ください。

#### 保険証が新しくなります

現在ご使用の保険証の有効期限が7月31日までとなっていますので、8月以降は使用できなくなります。

7月中に新しい保険証（水色）を郵送しますので、お手元に届きましたら、お持ちのだいたい色の保険証を破棄し、水色の保険証をご使用ください。

- 新しい保険証の有効期限は、令和3年7月31日までです。
- 紛失したときや汚れたときは再交付しますので、福祉保健課医療給付係までお申し出ください。

#### 新しい保険証の色は水色です

後期高齢者医療被保険者証	
有効期限	令和3年7月31日
交付年月日	令和2年7月1日
被保険者番号	01234567
住所	広城市連合町1丁目
氏名	後期 太郎 男
生年月日	昭和7年7月7日
開始年月日	平成20年4月1日
発給期日	平成20年4月1日
一部負担金の割合	1割
被保険者番号並びに保険者の名称及び印	39011000 北海道後期高齢者医療広域連合

#### 限度額適用・標準負担額減額認定証および限度額適用認定証も新しくなります

後期高齢者医療限度額適用・標準負担額減額認定証	
有効期限	令和3年7月31日
交付年月日	令和2年8月1日
被保険者番号	01234567
住所	広城市連合町1丁目
氏名	後期 太郎 男
生年月日	昭和7年7月7日
発給期日	令和2年8月1日
適用区分	区分II
長期入院該当年月日	保険者印
被保険者番号並びに保険者の名称及び印	39011000 北海道後期高齢者医療広域連合

現在ご使用の限度額証は、有効期限が7月31日までとなっていますので、8月以降は使用できなくなります。

8月以降も交付対象となる方につきましては、7月中に保険証と一緒に新しい限度額証（黄色）を郵送しますので、8月になりましたら、黄色の限度額証をご使用ください。

新しい限度額証の有効期限は、保険証と同じく令和3年7月31日までです。

過去に限度額証の交付を申請したことがない方で限度額証の交付を希望される方は、福祉保健課医療給付係までお申し出ください。

#### 新しい限度額証の色は黄色です